



סיכום עונה פלפל 2006-7
צפון ים המלח ובקעת הירדן
יותר מזל משכלו!

07/01/2004



מאפייני העונה

1. הפחתת השימוש בחומרי הדברה

2. מעבר לגידול אורגני

ה, חומרי הדברה

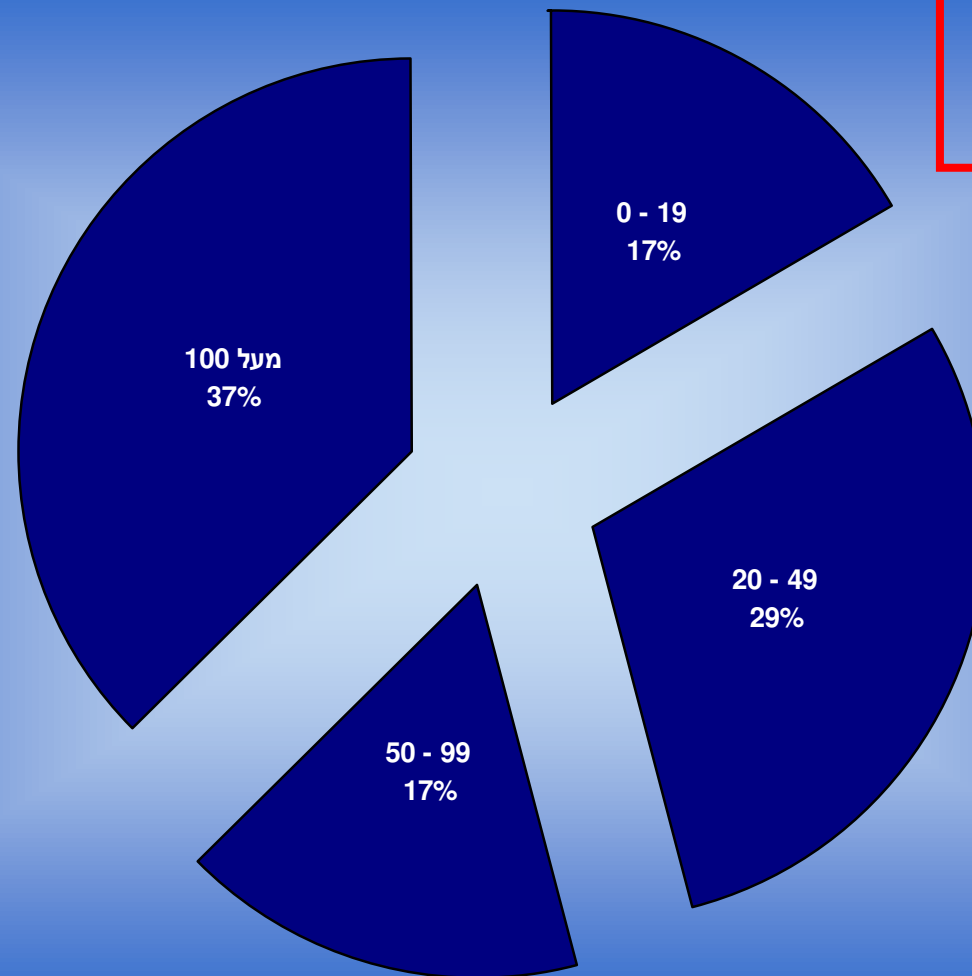
=

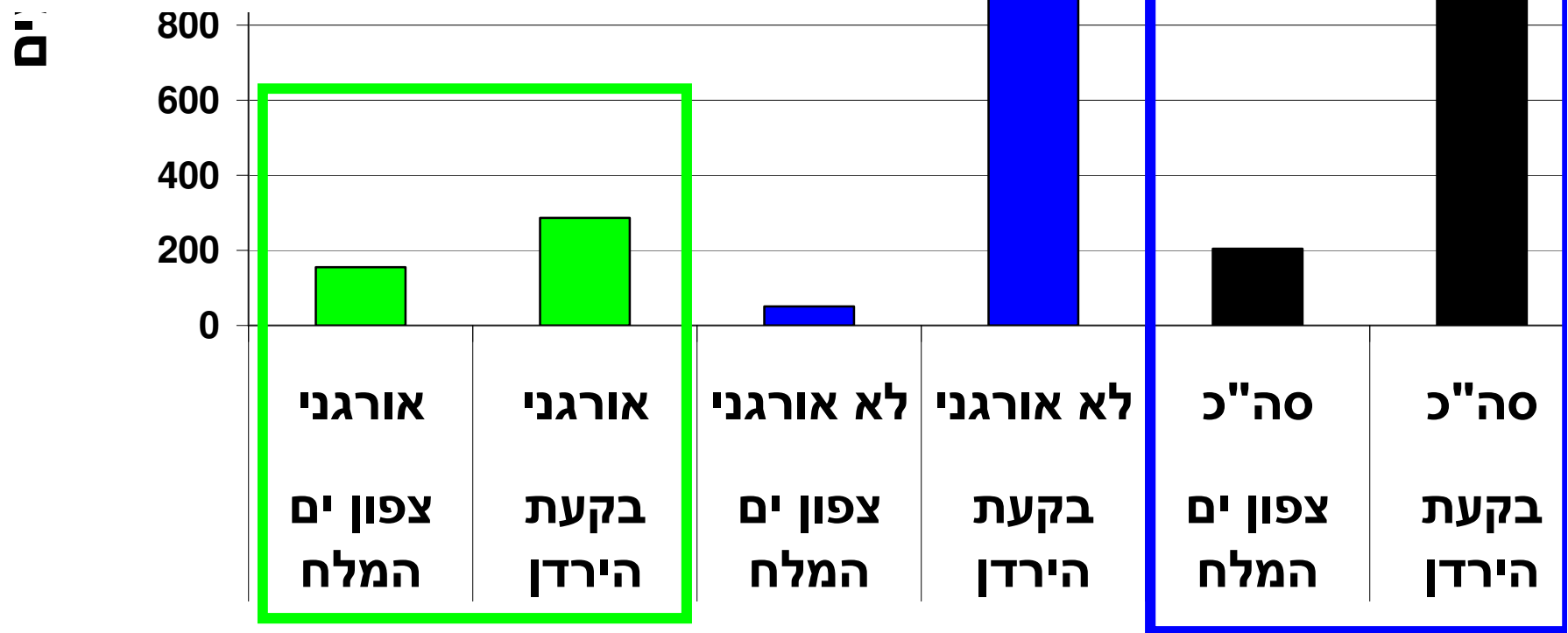
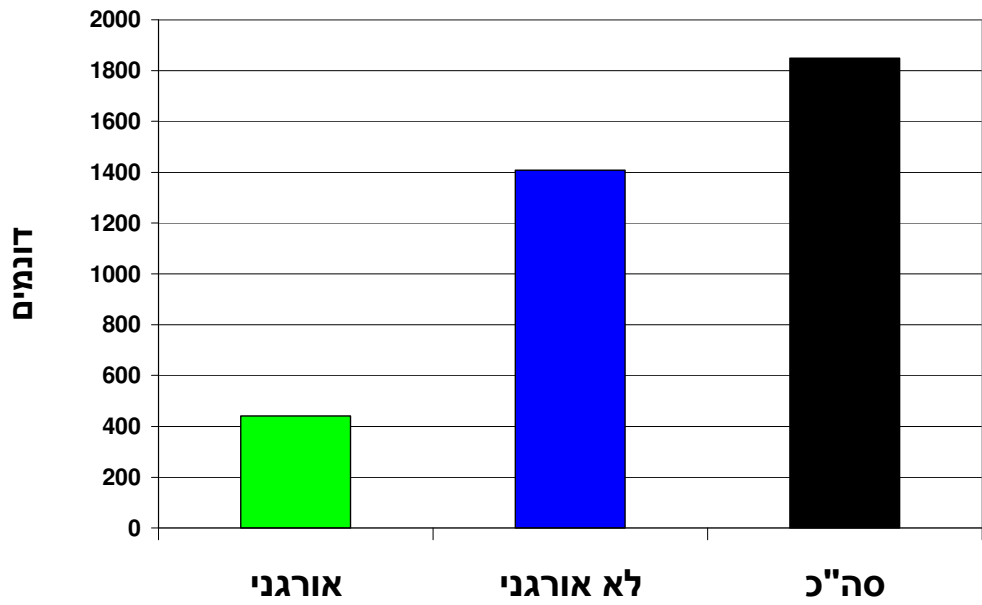
צלחת \$\$\$\$

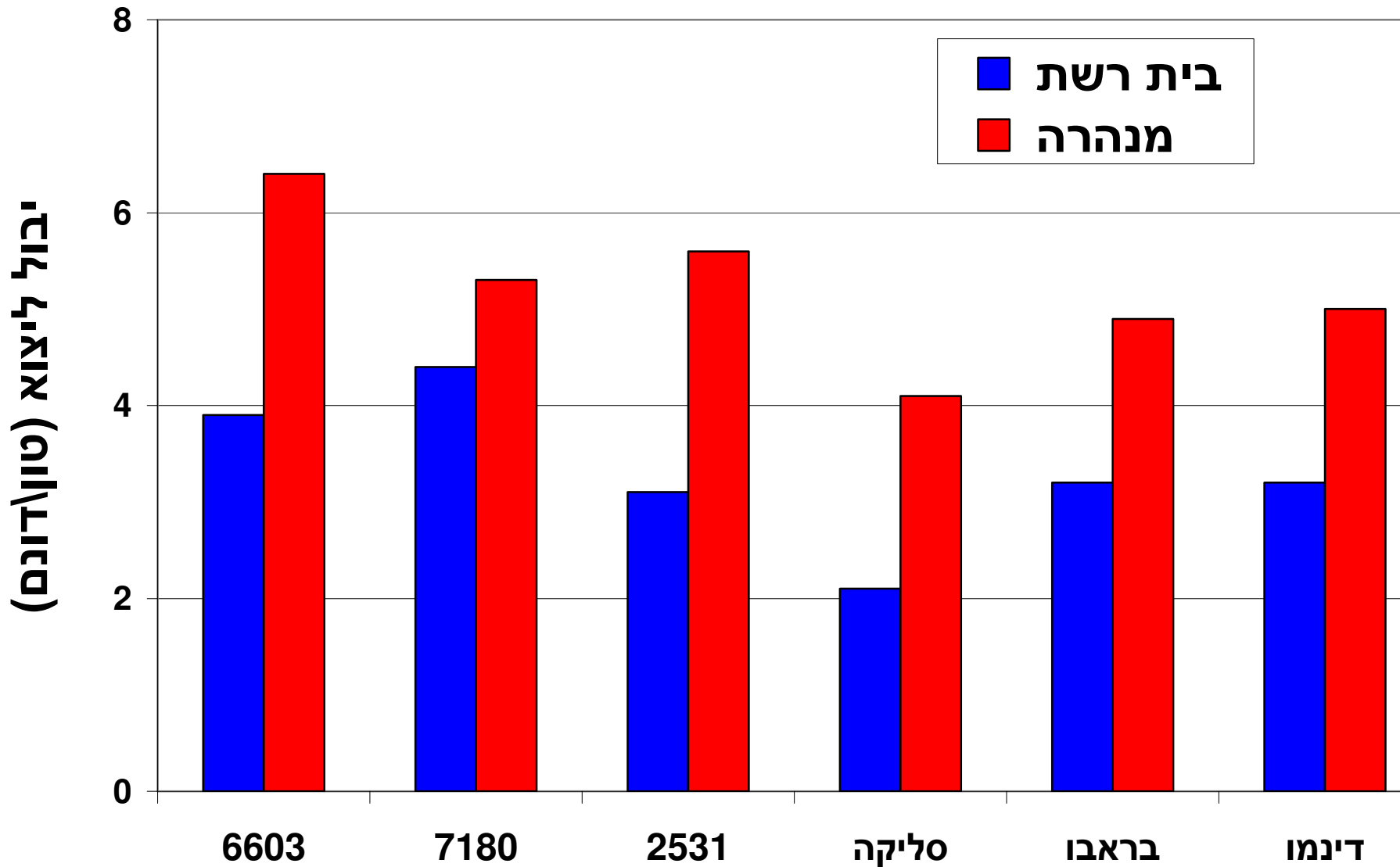


מאפייני העונה ומגמות

גודל משק
(דונמים)



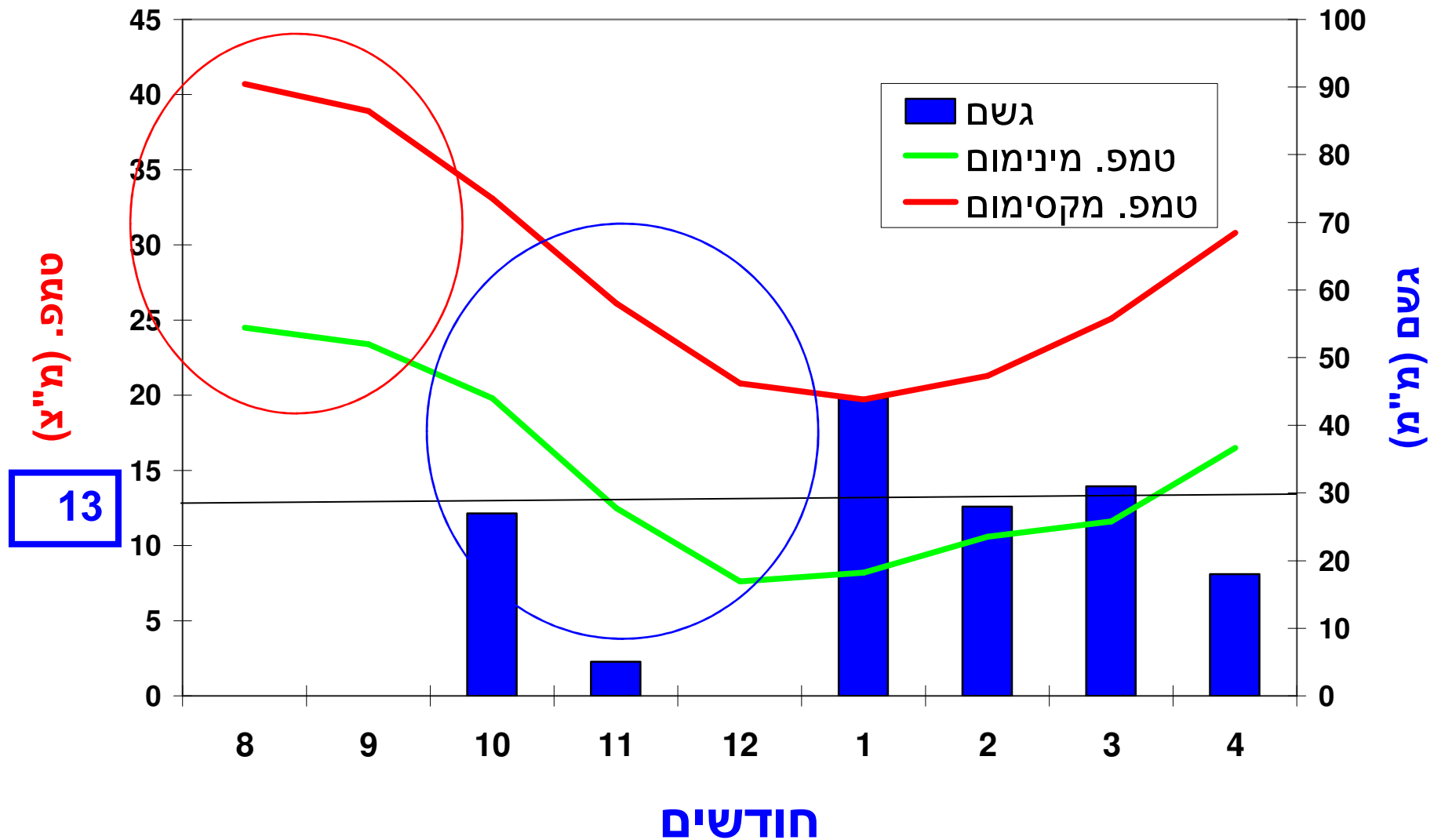




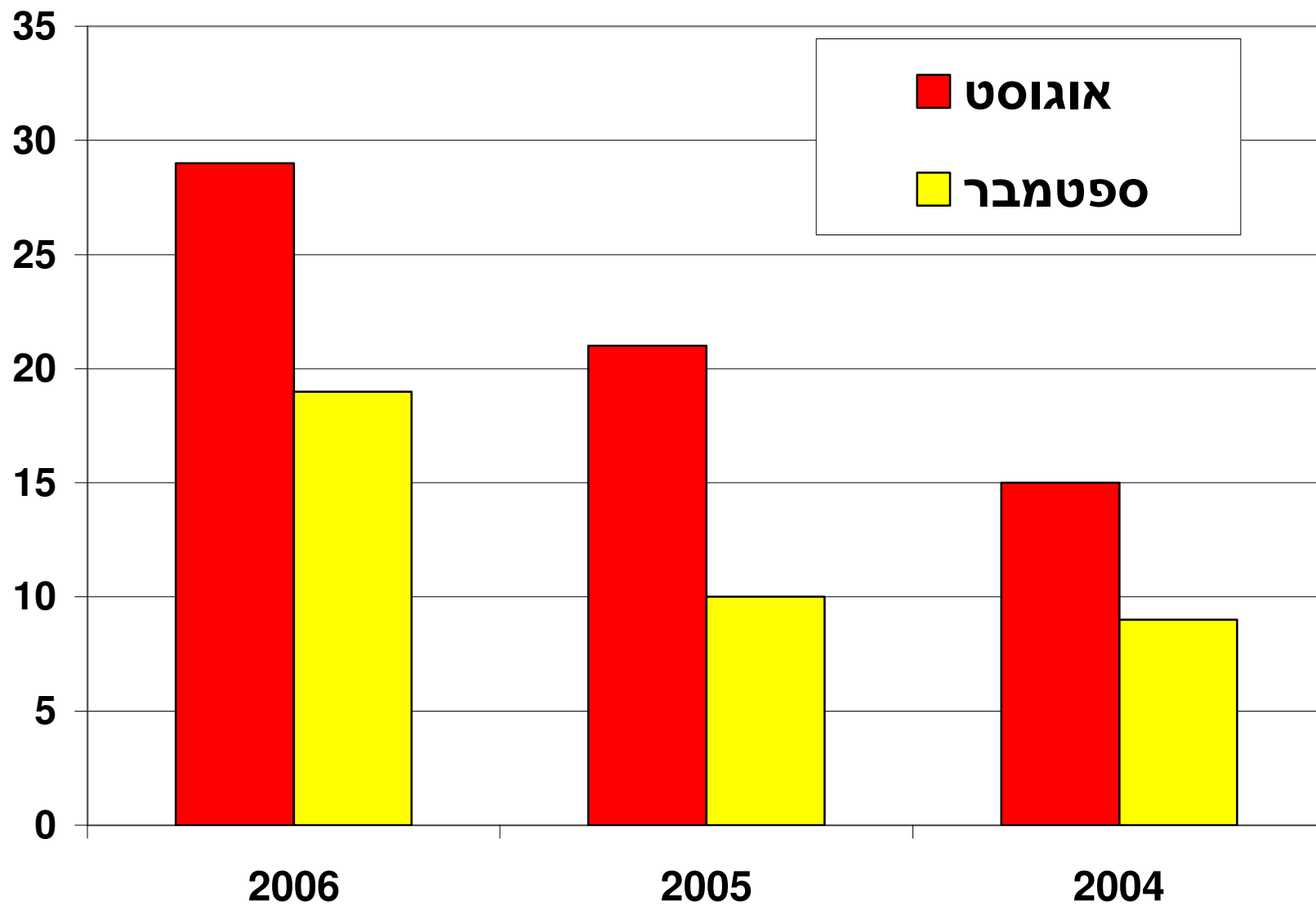
מזג אויר



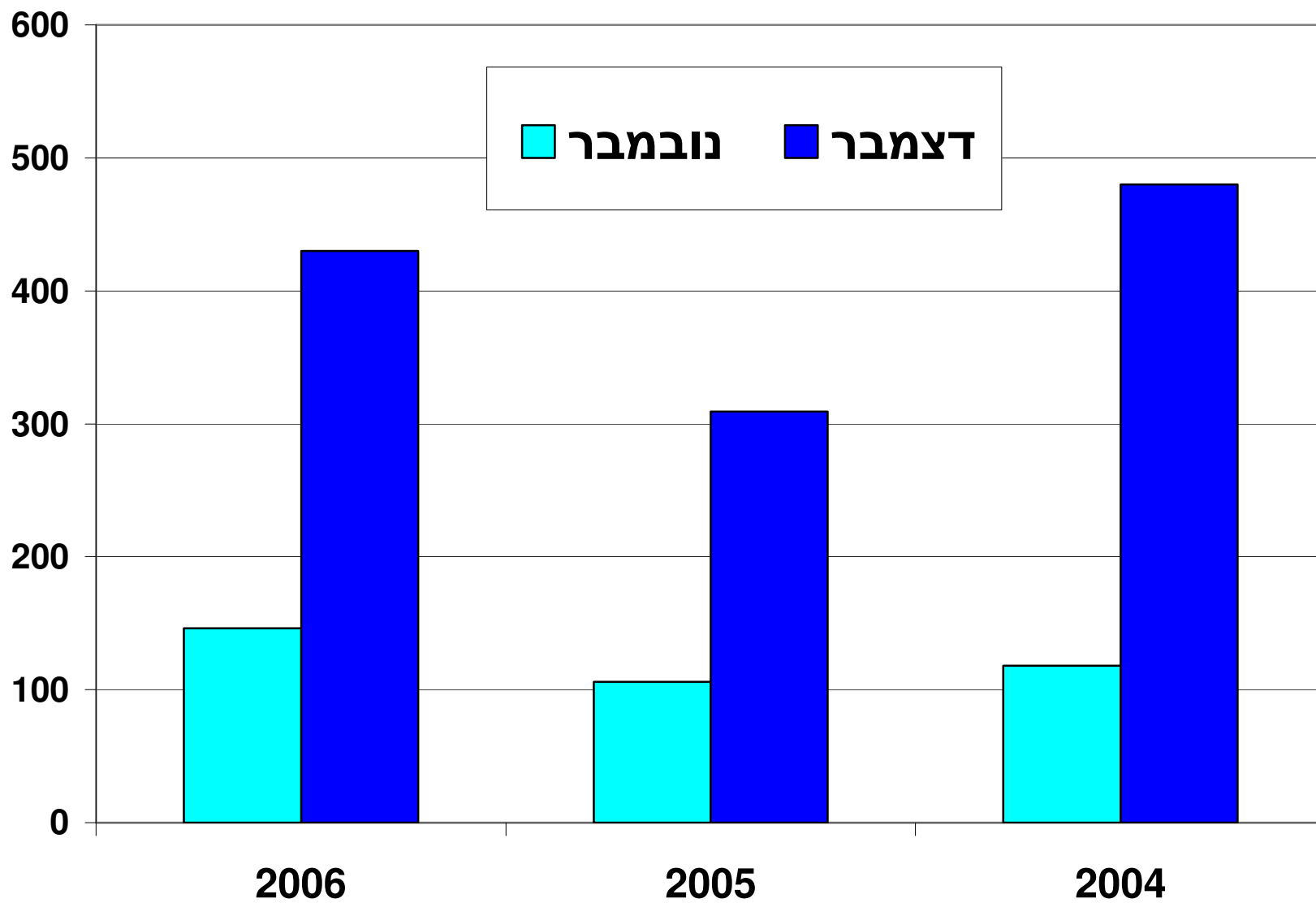
מצג אויר 2006-7



ימים מעל 39 מ"צ



מספר שעות מתחת ל- 14 מ"צ







- זנים : 1. בית רשת, קרקע מקומית
- 2. מנהרה עבירה (2"), קרקע מקומית
- 3. חממה במצע מנותק

- הגנת הצומח: 1. קמחונית (חוס"ן פלפלת)
- 2. הדברה משולבת

- ממשק: 1. גידול במצעים
- 2. דשן שיחרור איטי



מיקום תד. 10809, מפרץ חיפה 26120
Haifa Chemicals Ltd. P.O.Box 10809, Haifa Bay 26120 - ISRAEL
Tel: 972-4-8469003 Fax: 972-4-8469045 E-mail: info@haifachemicals.com